

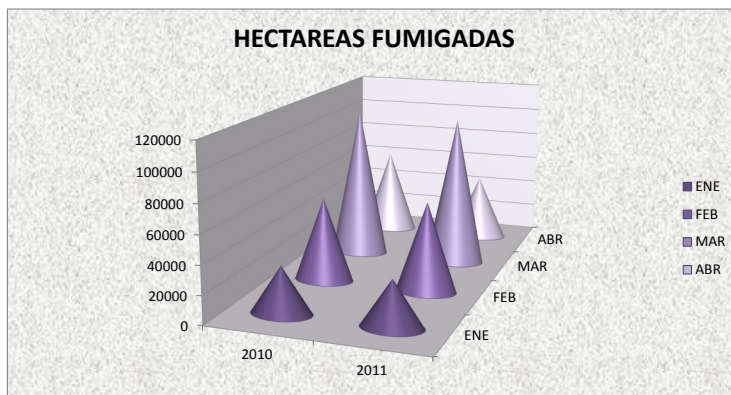
Puntos de interés especial:

- FUMIGACION
- TALLERES
- SERVICIOS AEROPORTUARIOS

FUMIGACION

En Abril de 2011 respecto a igual período año 2010, la variación fue del -3.47% en hectáreas fumigadas.

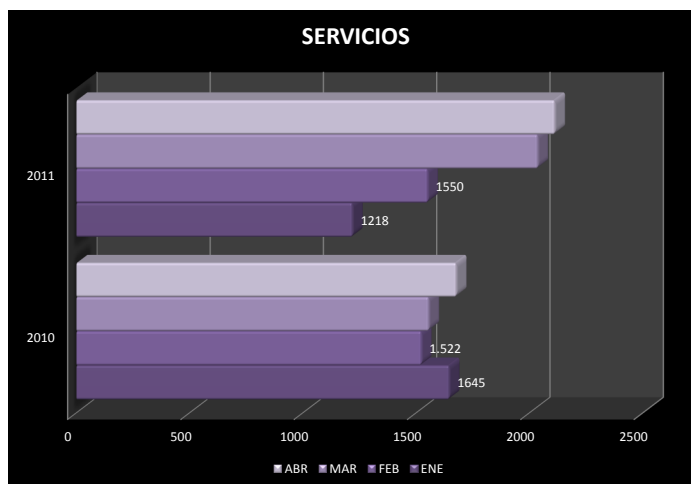
Ver cuadros anexos 1 Y 2



TALLERES

El crecimiento de Abril de 2011 respecto Al mismo período de 2010, fue del 8.21% en los servicios realizados por las empresas.

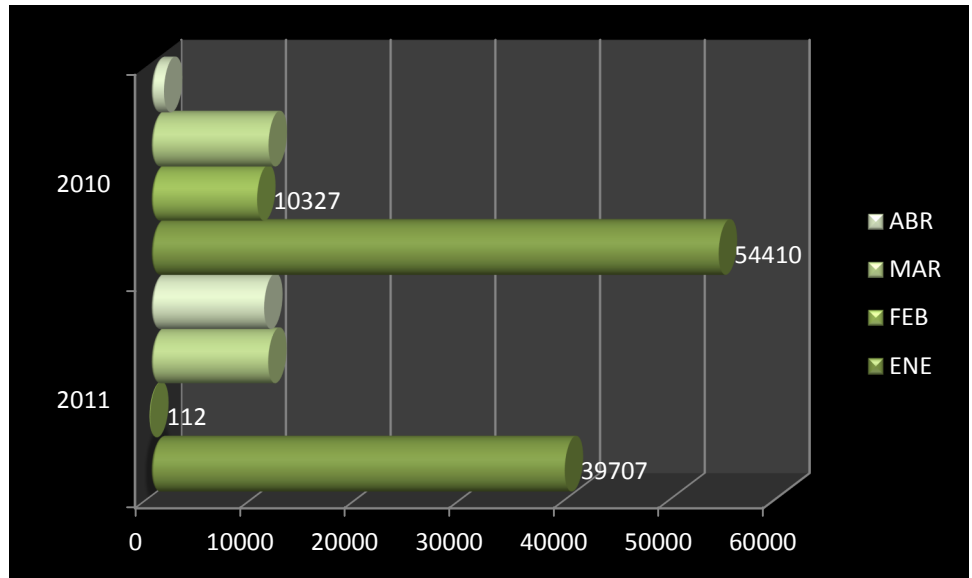
Ver cuadro anexo 3



SERVICIOS AEROPORTUARIOS

En Abril de 2011 respecto Al mismo período de 2010 la variación fue del -0.74% en los servicios realizados por las empresas.

Ver cuadros anexos 4 Y 5



ANEXOS

FUMIGACION HECTAREAS FUMIGADAS

Cuadro Fumigación aérea - Hectáreas Fumigadas				
EMPRESA	Comparativo mensual			
	ABRIL 2011	% PART	ABRIL2010	% Var.
TOTAL	121582,64	100,00%	143.825	-15,46
AEROPENORT	2766,49	2,28%	1199	91,85
AGIL	2300	1,89%	108	0,00
ARFA	9102	7,49%	590	240,51
ASA	2009	1,65%	2988	67,67
ASAM	5010	4,12%	2842	-46,16
AVIocol	1530	1,26%	1050	45,71
CALIMA	69739,2	57,36%	86.185	-19,08
CELTA	0	0,00%	0	0,00
CAAI S.A	1300	1,07%	0	0,00
ESTRA	0	0,00%	0	0,00
FADELCE	1475	1,21%	837	76,22
FAGA	1876	1,54%	1030	82,14
FARCA	1715	1,41%	1487	15,33
FARI	1163	0,96%	932	24,79
FARO	0	0,00%	6012	-100,00
FIBA	1997	1,64%	420	375,48
FUMIGARAY	2460	2,02%	13440	-81,70
FUMINORTE	1343,74	1,11%	1431,36	-6,12
FUMIVALLE	1431	1,18%	2590	-44,75
HELICE	0	0,00%	0	0,00
SAMA	0	0,00%	0	0,00
SANIDAD VEGETAL	5075	4,17%	3150	61,11
SAMBA	2275	1,87%	767	196,61
SANAR	4751	3,91%	4228	12,37
SADELL	0	0,00%	570	0,00
FUMIVILLA	2315	1,90%	1280	0,00
SFA	0	0,00%	359	-100,00
ECO	0	0,00%	2331	-100,00
SAO	1039,5	0,85%	0	0,00
FAGAN S. EN C.	0	0,00%	300	-100,00
SAAC	720	0,59%	2490	-71,08
AEROTEC LTDA	956,2	0,79%	5208	0,00
ASEMLTDA	0	0,00%	0	0,00
TAES	0	0,00%	0	0,00
COALCESAR	0	0,00%	0	0,00

CUADRO1

FUMIGACION AEREA- HORAS DE VUELO

Cuadro Fumigación aérea - Horas de Vuelo				
EMPRESA	Comparativo mensual			
	ABRIL 2011	% PART	ABRIL 2010	% Var.
TOTAL	2.566	100,00%	2.534	1,28
AEROPENORT	312,16	12,16%	0	0,00
AGIL	66,3	2,58%	0	0,00
ARFA	29,5	1,15%	20	47,50
ASA	185,6	7,23%	135,2	37,28
ASAM	111,3	4,34%	106,9	4,12
AVIOCOL	50,3	1,96%	40,6	23,89
CALIMA	531,5	20,71%	455,2	16,76
CELTA		0,00%	23	-100,00
CAAI S.A	79	3,08%	46	71,74
ESTRA	0	0,00%	480	-100,00
FADELCE	138,95	5,41%	28,44	388,57
FAGA	37,35	1,46%	22,4	66,74
FARCA	74,1	2,89%	40,34	83,69
FARI	48,22	1,88%	7,3	560,55
FARO	0	0,00%	167,9	-100,00
FIBA	75,75	2,95%	23,3	225,11
FUMIGARAY	196	7,64%	162	20,99
FUMINORTE	55	2,14%	63,3	-13,11
FUMIVALLE	26	1,01%	45	-42,22
HELICE	0	0,00%	128,14	-100,00
SAMA	0	0,00%	29,3	-100,00
SANIDAD VEGETA	198,2	7,72%	0	256,80
SAMBA	63,8	2,49%	0	0,00
SANAR	143,2	5,58%	55,55	157,79
SADELL	0	0,00%	15	-100,00
FUMIVILLA	40	1,56%	12	233,33
SFA	0	0,00%	277,14	-100,00
ECO	0	0,00%	86,3	-100,00
SAO	29,7	1,16%	4,5	560,00
FAGAN S. EN C.	31	1,21%	21	47,62
SAAC	24	0,94%	26	-7,69
ASEM LTDA	19,3	0,75%	12	60,83

CUADRO 2

TALLERES POR EMPRESA

Cuadro Talleres por empresa								
empresa	Comparativo mensual				Comparativo acumulado			
	ABRIL 2011	% PART	ABRIL 2010	% Var.	Ene - ABR 2011	% PART	Ene - ABR 2010	% Var.
Total	2.099	100,00%	1.670	25,69	4.791	100,00	4.705	1,83
AEROMENEGUA	2	0,10%	2	0,00	11	0,23%	10	10,00
RIO SUR	5	0,33%	7	0,00	32	0,67%	10	0,00
TECNIAEREA	0	0,00%		0,00	10	0,21%	0	0,00
LASER AEREO LTDA	6	0,00%	0	0,00	44	0,92%	0	0,00
BECAL	8	0,14%	3	0,00	14	0,29%	11	27,27
SUJULLANO	7	0,00%	0	0,00	21	0,44%	98	0,00
HANGAR UNO	21	0,52%	11	0,00	118	2,46%	9	0,00
HELICENTRO	9	0,86%	18	0,00	65	1,36%	103	-36,89
MAV	0	0,00%	0	0,00	0	0,00%	0	#iDIV/O!
REAVI	20	5,19%	109	-81,65	536	11,19%	151	254,97
SIALAS	0	2,38%	50	0,00	0	0,35%	337	-94,96
TARPA	272	0,38%	8	3300,00	17	0,13%	25	-76,00
COSSIO	3	0,14%	3	0,00	6	0,35%	12	41,67
AERORADIO	3	0,29%	6	-50,00	17	2,28%	16	581,25
AVIONICA DE OCCIDENTE	5	1,29%	27	-81,48	109	#iREF!	88	#iREF!
LACON	46	0,62%	13	0,00	47	0,98%	59	-20,34
CAMB	16	1,38%	29	-44,83	69	1,44%	41	0,00
TEAVIACION	15	0,91%	19	-21,05	48	1,00%	23	108,70
A/C MANTENIMIENTO	19	0,52%	11	0,00	21	0,44%	18	16,67
AEROTECNICA	11	0,00%	0	0,00	48	1,00%	0	0,00
AEROESTRUCTURAS DE COLOMBIA	15	0,67%	14	7,14	60	1,25%	117	-48,72
AEROTURBO DE COLOMBIA	11	8,86%	186	0,00	561	11,71%	486	0,00
AVIODECO	220	0,00%	0	0,00	53	1,11%	23	130,43
CIAC	14	0,14%	3	0,00	40	0,83%	6	0,00
SERVICIOS AERONAUTICO DE RISARAL	13	0,10%	2	550,00	7	0,15%	10	-30,00
SATEC	15	1,05%	22	-31,82	42	0,88%	33	27,27
TADEMA	5	0,81%	17	-70,59	16	0,33%	77	-79,22
TALLER DE AVIACION CAICEDO	3	0,10%	2	0,00	17	0,35%	10	70,00
TALLERES DE AVIACION DEL PACIFICO	2	0,19%	4	-50,00	8	0,17%	7	14,29
TAMOCOL LTDA	0	0,00%	0	0,00	0	1,90%	1	0,00
HELMETA	0	0,10%	2	0,00	13	2,50%	4	0,00
INSTRUAVIA LTDA	12	0,00%	0	0,00	91	0,00%	46	0,00
PRECISO ELECTRONICA	50	2,38%	30	0,00	120	7,66%	127	#iREF!
AEROAINCO LTDA	0	0,00%	0	0,00	0	7,66%	2	0,00
LASA	361	17,20%	255	381,33	367	13,73%	1.027	-35,93
AEROHELICES	533	25,39%	75	0,00	658	1,77%	133	-36,09
ACOSTA Y MOYA LTDA.	54	2,57%	124	0,00	85	4,63%	740	-70,00
AVIACCESORIOS	0	0,00%	0	0,00	0	0,00%	0	0,00
CMYRHR	29	1,38%	27	0,00	222	0,00%	0	0,00
SAC	4	0,19%	0	0,00	0	0,00%	0	0,00
AERONET	0	0,00%	0	0,00	0	0,00%	0	0,00
SATER S.A	0	0,00%	0	0,00	0	0,52%	0	0,00
INDUSTRIAL AERONAUTICA	1	0,05%	83	0,00	25	0,06%	232	-98,71
SAHEROH LTDA	3	0,14%	0	0,00	3	0,02%	4	-75,00
COMPANIA NACIONAL AERONAUTICA LT	1	0,05%	2	-50,00	1	16,07%	7	10900,00
AVIONICA GENERAL DE COLOMBIA LTD	182	8,67%	424	-57,08	770	0,21%	359	#iREF!
NO REGISTRA	0	0,00%	0	0,00	10	0,21%	23	-56,52
AIRSITE S.A	67	3,19%	51	0,00	250	5,22%	155	61,29
AEROREPARACION	11	0,52%	0	0,00	61	1,27%	0	0,00
AVIANCA	25	1,19%	27	-7,41	78	1,63%	65	20,00
SAM	0	0,00%	4	-100,00	0	0,00%	12	-100,00

TIPO DE SERVICIO

Cuadro Servicios aeroportuarios por tipo								
Tipo Servicio	Comparativo mensual				Comparativo acumulado			
	abril 2011	% PART	abril 2010	% Var.	Ene abril 2011	% PART	Ene - abril 2010	% Var.
TOTAL	42.981	100,00%	43.937	-2,18	40.305	100,00	31.733	27,01
AGUA POTABLE	1765	4,11%	419	321,24	371	4,87%	1.964	429,38
ARRANQUE DE MOTORES "AIR STRATER"	97	0,23%	87	11,49	124	0,11%	44	-64,52
ASEO A LAS AERONAVES	7174	16,69%	7207	-0,46	1.267	14,11%	5.689	349,01
ATENCION A PASAJEROS	3849	8,96%	6543	-41,17	13.625	15,83%	6.379	-53,18
EQUIPOS PARA CARGA Y DESCARGUE DE MERCAN	2736	6,37%	1655	65,32	2.043	6,98%	2.815	37,79
MOVILIZACION DE EQUIPAJE	9587	22,31%	11522	-16,79	5.975	23,20%	9.349	56,47
PAY MOWER	9	0,02%	10	-10,00	1.705	0,02%	9	-99,47
PLANTAS ELETRICAS PARA LA AERONAVE	6662	15,50%	5830	14,27	2.113	13,77%	5.549	162,61
SUMINISTRO DE AGUA PARA BAÑO	9416	21,91%	10182	-7,52	4.224	16,46%	6.635	57,08
OTRO	1686	3,92%	482	249,79	286	4,64%	1.872	554,55

CUADRO 4

SERVICIO POR EMPRESA

Servicios aeroportuarios por empresa								
EMPRESA	Comparativo mensual				Comparativo acumulado			
	ABRIL 2011	% PART	ABRIL 2010	% Var.	Ene - ABRIL 2011	% PART	Ene - ABRIL 2010	% Var.
TOTAL	42.981	100,00%	43.477	-1,14	112.817	100,00	189.540	-40,48
AERCOL	0	0,00%	0	0,00	0	0,00%	120	-100,00
LASA	16693	38,84%	24071	-30,65	51445	45,60%	93124	-44,76
ACAVEL	0	0,00%	0	0,00	0	0,00%	850	-100,00
DESACOL	10879	25,31%	1141	0,00		8,98%	33398	-69,66
GIRAG	1242	2,89%	2946	-57,84	10134	8,98%	10793	-6,11
MARCO PASOS	0	0,00%	3446	0,00	10445	9,26%	13268	-21,28
RAFAEL ESPINOZA Y CIA	3509	8,16%	3473	0,00	13206	11,71%	15626	-15,49
SAI	9243	21,50%	6653	0,00	21768	19,29%	15045	44,69
SAYT	120	0,28%	116	0,00	476	0,42%	298	0,00
SIATO	838	1,95%	839	-0,12	3379	3,00%	4326	-21,89
TRANSAEREO	448	1,04%	604	0,00	1918	1,70%	2019	-5,00
GRUPO SA	0	0,00%	178	-100,00	0	0,00%	620	-100,00
GOLDEN FLIGHT LTDA.	9	0,02%	10	-10,00	46	0,04%	53	-13,21

CUADRO 5

AERONAUTICA CIVIL

DIRECTOR

Santiago Castro Gomez

JEFE TRANSPORTE AEREO

Adriana Sanclemente Alzate

JEFE DE GRUPO ESTUDIOS SECTORIALES

Jorge A. Quintana

Autor

Amalia Perez Alzate

La información aquí presentada, se basó en los datos suministrados por las empresas del sector aéreo, en el período comprendido entre Abril 2010 y Abril 2011, la cual fue recopilada, analizada y depurada para la presentación del presente boletín.

